



50.8 X 35.5 X 16.2

- 低纹波5 mVp-p最小值
- 超紧凑尺寸的高性能
- 输出电压范围宽
- 六面屏蔽
- 外部电位器或外部电压给定
- 带输出保护电路（拉弧、短路过载）
- 可根据用户要求定制

A

微型高压电源模块

简介

威思曼的 MCB 系列是输出电压为 1~2kV，输出功率为 1.5W 的微模块。它具有低噪音和高稳定性等特点，确定光电倍增管的最高性能。还会为驱动微通道板提供解决高压方案。该电源所有型号都提供外部电位器或外部参考电压给定，显示，拉弧，短路和过载保护。

典型应用

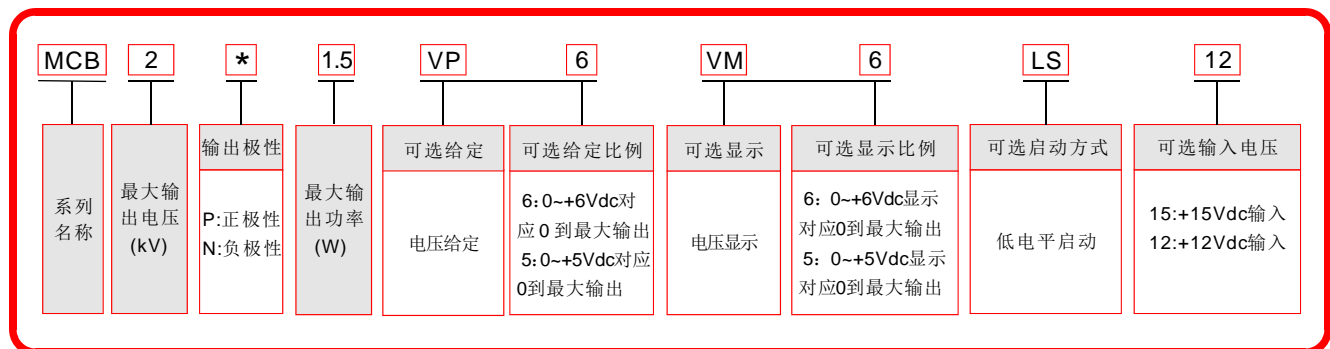
质谱，光电倍增管，微通道板，正比计数管，盖革管，雪崩光电二极管，固态探测器，电离室，气相色谱，电子倍增探测器，核仪器，电泳，DNA 测序，辐射计数器，电子束，离子束，高电压偏置，耐压测试，精密镜头影像增强器，半导体测试，静电放电测试 ESD，脉冲电源供电，电容充电，生命科学，医疗化工，科学实验，工业应用。

MCB 选型表

kV	mA	P(W)	Minimum load(Ω)	型号	mVp-p
1	1.5	1.5	350K	MCB1*1.5	5
kV	mA	P(W)	Minimum load(Ω)	型号	mVp-p
1.5	1	1.5	750K	MCB1.5*1.5	7
kV	mA	P(W)	Minimum load(Ω)	型号	mVp-p
2	0.7	1.5	1.5M	MCB2*1.5	10

注：0 到最大电压，0 到最大功率可定制。

MCB 选型示例





特性说明

参数	说明
输入	+12Vdc±1V (可选: +15Vdc±1V)。
输出	1kV~2kV多种高电压输出可选。
稳定度	开机半小时后, 每小时0.01%。
温度系数	70ppm/°C。
纹波电压	参考《MCB选型表》
输出电压外部控制	外部 5kΩ 电位器或外部控制电压(Vp-in) 0~+6 Vdc。
电压显示	0~+6Vdc对应0~100% 额定输出, Zout=20kΩ, 精度:±1%。
电压相对输入调整率	±0.02% (输入电压变化±1V)。
电压相对负载调整率	0.02% (空载到额定负载)。
最大输入电压	+18Vcd
工作温度	-10°C~+50°C。
储存温度	-25°C~+85°C。
湿度	20%~80%相对湿度, 无冷凝。
冷却方式	自然冷却。
外形尺寸	0.64" H x 1.4" W x 1.6" D (16.20mm x 35.50mm x 50.8mm)。
重量	60g。

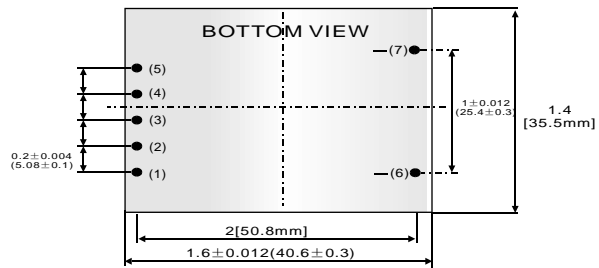
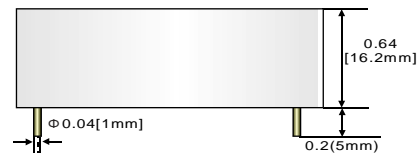
A
微型高压电源模块

MCB管脚信息

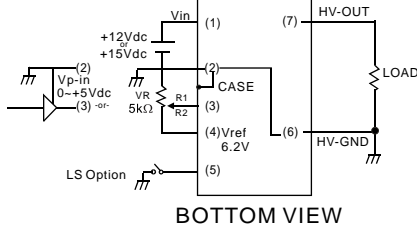
管脚	描述
1	+12Vdc±1V, (可选+15Vdc±1V)
2	信号地
3	电压给定, 0~+6Vdc对应0~100% 额定输出, Zin =100kΩ
4	基准电压+6.2Vdc
5	低电平启动(ON=GND, OFF=OPEN)
6	高压输出
7	高压地

MCB机械尺寸

单位: 英寸[毫米]

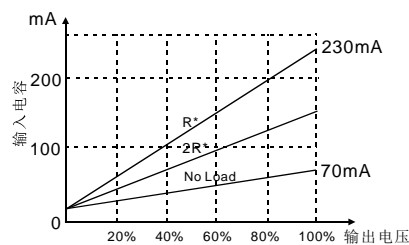


MCB接线示意图



BOTTOM VIEW

MCB输入电容特性



MCB输出电压特性

